

**Institut français
des sciences et technologies
des transports, de l'aménagement
et des réseaux**

**Intermodalité vélo transport collectif
Le projet VERT**

Sophie Midenet IFSTTAR/COSYS/GRETTIA



IFSTTAR

L'intermodalité vélo TC

Combiner l'usage du vélo avec celui du TC pour un déplacement

- plus efficace % vélo ou % TC seul (combiné autrement)
- plus compétitif % voiture

Permettre la réalisation de déplacements performants, écologiques, économiques, et actifs

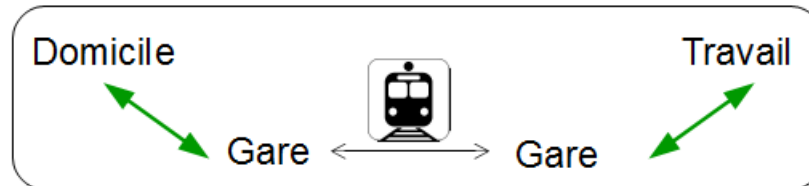
Complémentarités et synergies

Particulièrement avec

- TC régional (TER, Transilien)
- TC urbains sur pôles d'échange, terminus de lignes



Formes principales



- Rabattement vers la gare de départ avec stationnement du vélo en gare de départ : le « B+R »
- Diffusion depuis la gare d'arrivée
 - Avec (second) vélo stationné en gare d'arrivée : le « R+B »
 - Avec vélo loué, ex. OV-Fiets (NL)
- Embarquement du vélo
Vélos pliants

En France

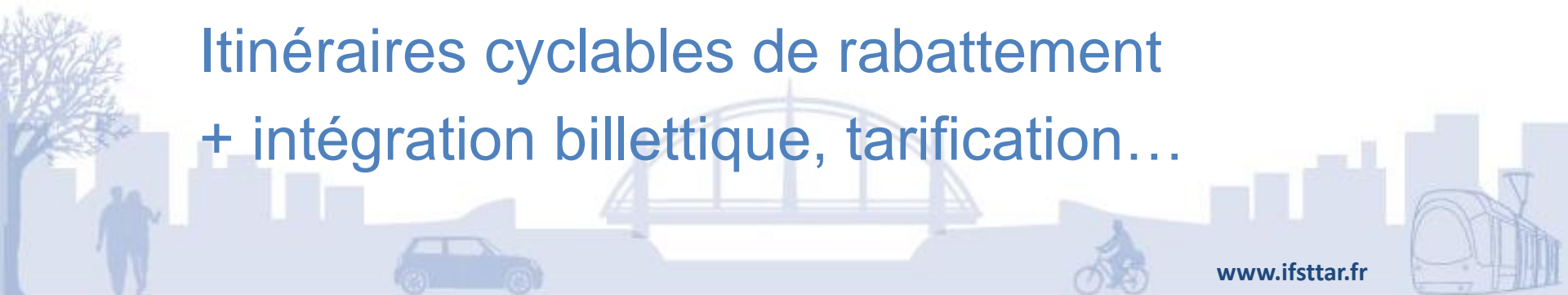


Aux Pays-Bas



Le stationnement des vélos en gare

- Diversité des dispositifs
Arceaux / Consignes / Vélostations
- Levier incontournable du développement de l'intermodalité vélo TC
- Importance d'autres facteurs
Offre TC
Itinéraires cyclables de rabattement
+ intégration billettique, tarification...



Le projet VERT

- Vélo et train régional, milieu périurbain, hors Île-de-France
- Report modal du rabattement voiture au rabattement vélo et VAE
- Cas d'étude à Amboise
 - Approche quantitative et prospective, avec évaluation économique
 - Approche qualitative : jeux d'acteurs, stationnement, cyclabilité vers/depuis la gare
- PREDIT/DRI, IFSTTAR et Beauvais consultants



Évaluation socio économique d'un report modal

Cas d'un transfert de la voiture (P+R) vers le vélo (B+R) pour le rabattement

Trois composantes dans le bilan :

– Installations de stationnement

- Le terrain
- L'investissement
- Le fonctionnement

– Trajets de rabattement

- Les dépenses de transport
- Le temps de transport

– Retombées (coûts indirects)

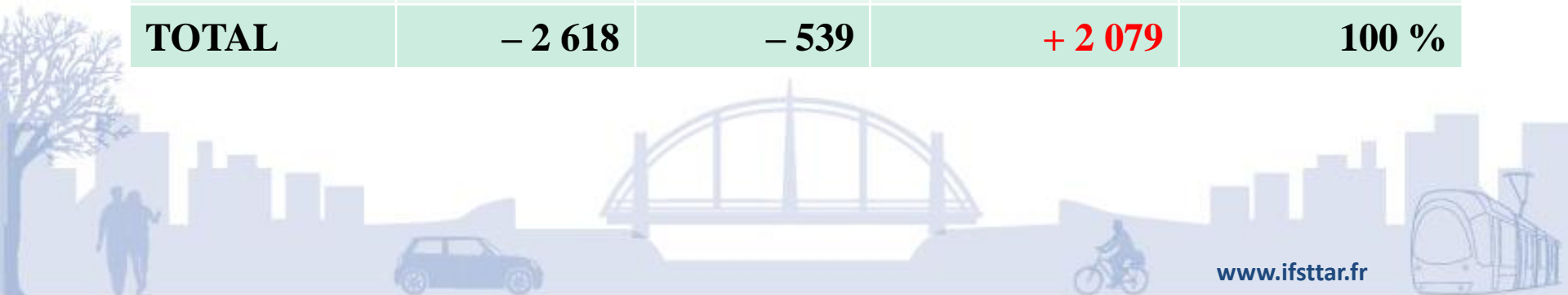
- Les accidents
- La santé grâce à l'exercice physique
- La pollution atmosphérique
- Le changement climatique



Bilan d'un report modal

Coût (–) et avantages (+) en euros par an et par transféré :

En euro	Par voyageur		Écart par voyageur transféré	Poids dans les avantages totaux
	En voiture	En vélo		
Installations	– 652	– 120	+ 533	26 %
Rabattements	– 1 902	– 739	+ 1 164	56 %
Retombées	– 63	+ 319	+ 383	18 %
TOTAL	– 2 618	– 539	+ 2 079	100 %



Cas d'étude : Amboise



Situation initiale

- Part de marché du train (sens départ d'Amboise)
10,4 %
- Parts modales de rabattement
 - P+R 45 %
 - Marche 23 % *(total voiture 67%)*
 - Dépose minute 22 %
 - Vélo 7 % (B+R et embarqué)
 - Autres < 4%

Quel potentiel de report modal en rabattement de la voiture vers le vélo et le VAE ?

Scénarios prospectifs

- Croisement de scénarios contrastés
 - Politiques d'intermodalité vélo-train (IVT)
 - Fréquentation de la gare
- Scénarios à 10 ans

Scénarios à 2025		Fréquentation de la gare	
		Tendancielle	Soutenue
Politique IVT	<u>Dans l'air du temps</u>	A	C
	Volontariste	B	D



Support : données, outils

Population

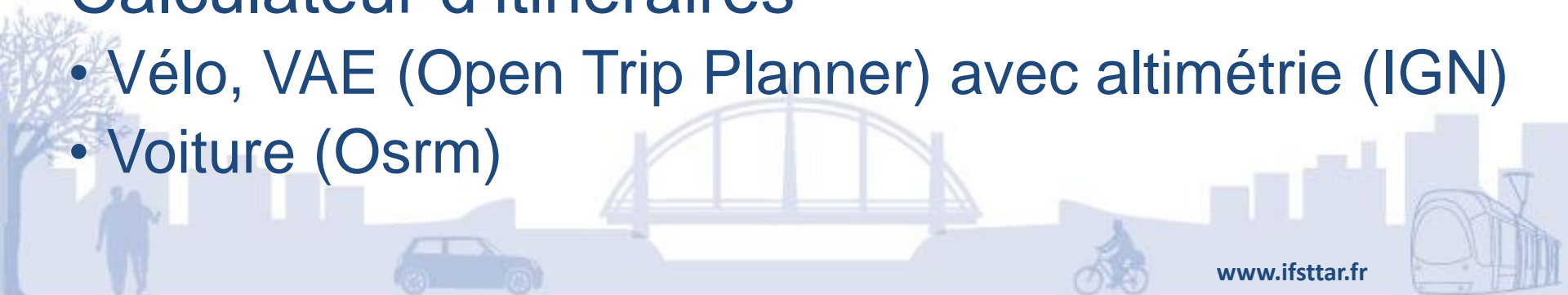
- carroyage 200 mètres INSEE

Réseaux routier et cyclable

- Open Street Map

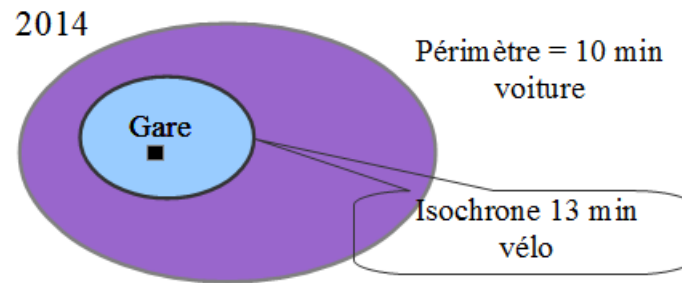
Calculateur d'itinéraires

- Vélo, VAE (Open Trip Planner) avec altimétrie (IGN)
- Voiture (Osmr)



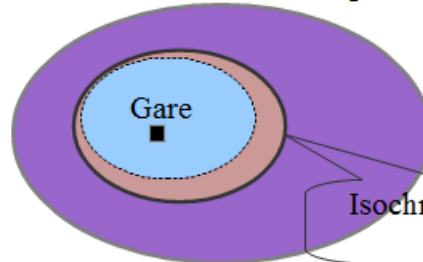
Les scénarios à Amboise

- Situation actuelle

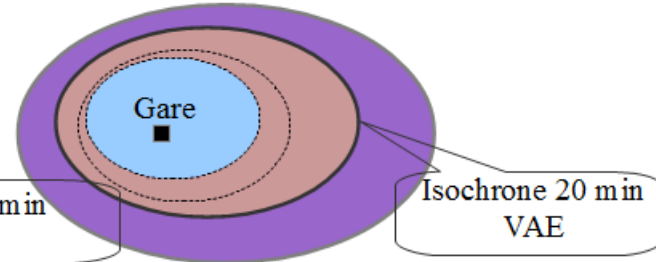


- Situations à 10 ans

2025 dans l'air du temps

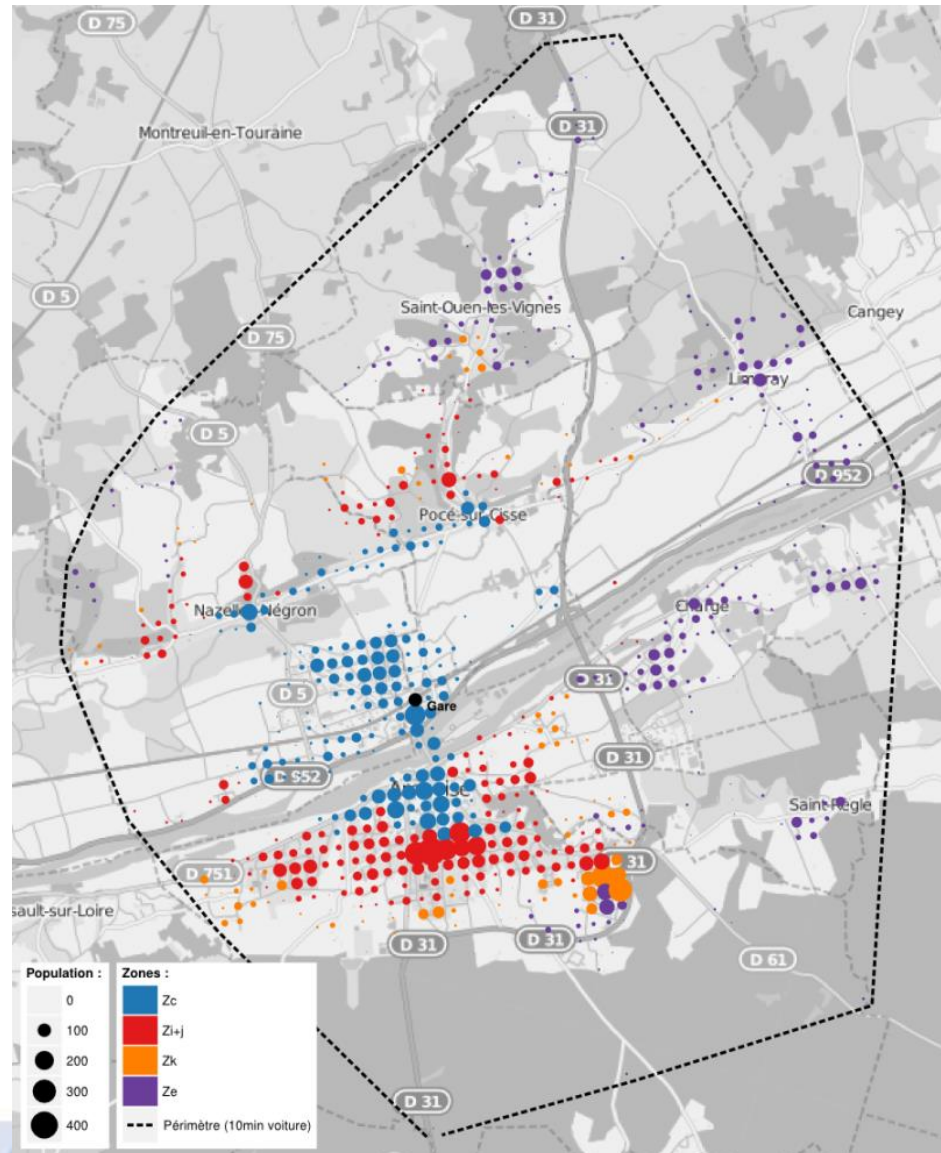


2025 volontariste



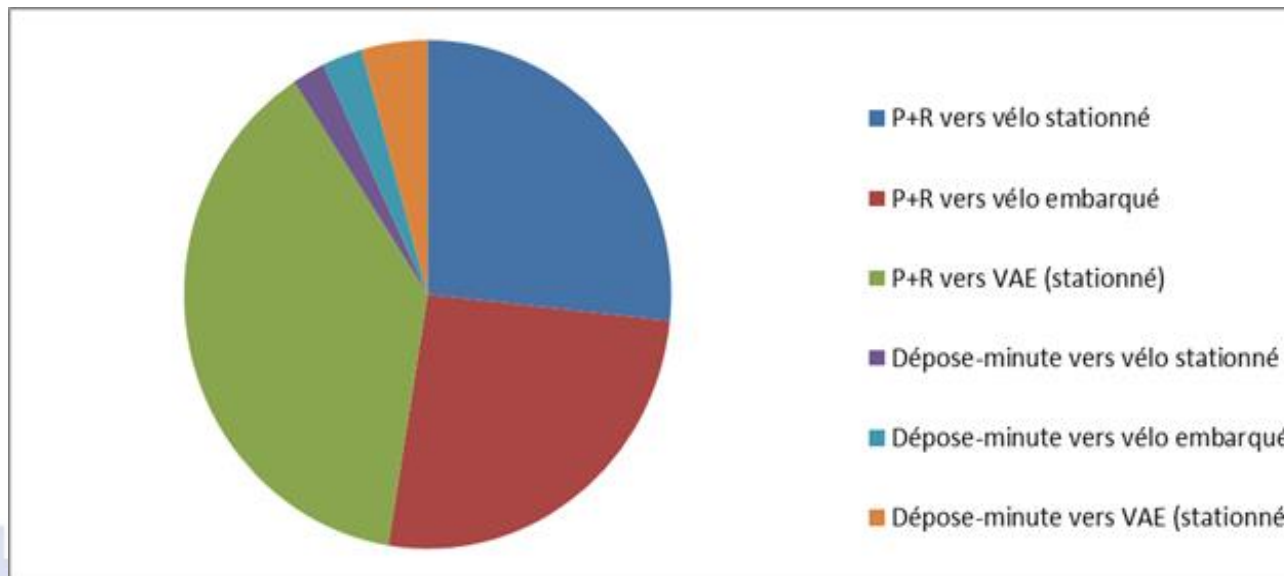
Contrainte :
pas d'augmentation du P+R

Scénario volontariste



Amboise : bilan global

- Potentiel de report modal grâce aux politiques volontaristes
- Gain unitaire pour les 6 modalités de report à Amboise
- → Gain total annuel (selon fréquentation de la gare) :
390 000 € (freq. faible) // 750 000 € (freq. importante)



En conclusion

- Bilan très favorable
- Potentiel aussi vers les emplois (diffusion)
- Retour sur le scénario volontariste



Merci de votre attention

Pour en savoir plus :
www.predit.prd.fr/predit4

Ifsttar

14-20 Bld. Newton

Cité Descartes

Champs sur Marne

77447 Marne-la-Vallée Cedex 2

France

Tél. +33 (0)1 81 66 80 00

www.ifsttar.fr

communication@ifsttar.fr

