

La Plateforme nationale des fréquentations,

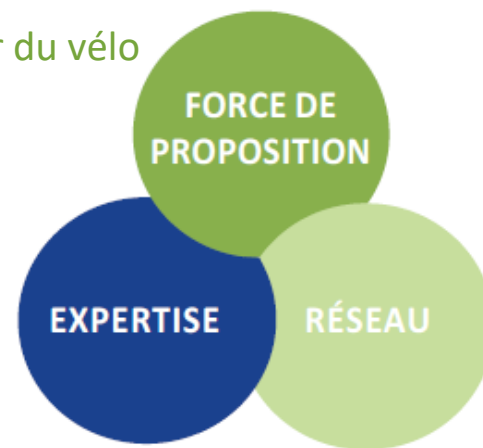
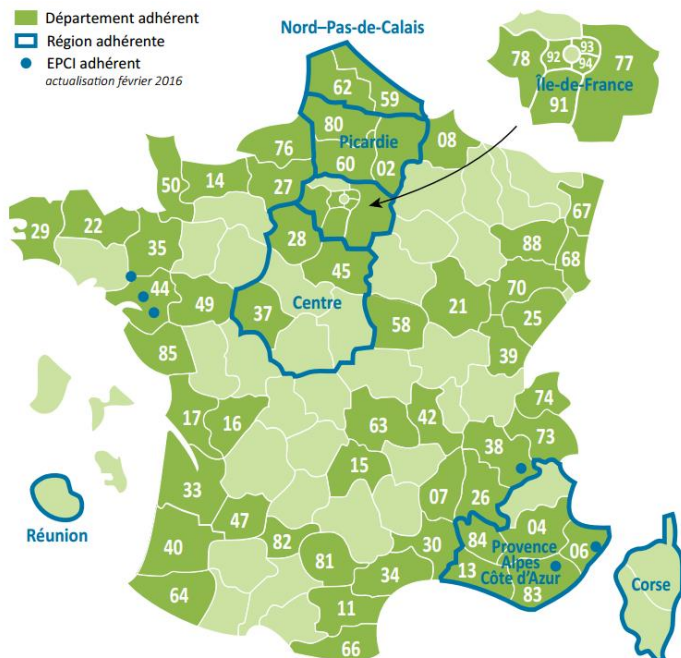
un outil stratégique pour évaluer la pratique du vélo en France



LES DÉPARTEMENTS & RÉGIONS CYCLABLES

Un réseau facilitateur du vélo

Des adhérents



Des thèmes de travail privilégiés

l'observation : suivi de l'avancement du schéma national et des schémas régionaux des véloroutes et voies vertes et suivi des fréquentations vélo

l'Europe : schéma des véloroutes européennes, EuroVelo, financements européens, relais d'appels à projets

le tourisme : développement des grands itinéraires cyclables, gouvernance nationale du tourisme à vélo, mise en avant des retombées pour les territoires

la technicité : mise en place de référentiels ou de guides, formations, partage de bonnes pratiques

OBSERVATION DU VÉLO /RENTABILITE DES POLITIQUES PUBLIQUES

France : **2^e destination mondiale**
pour le tourisme à vélo

Tourisme à vélo = **9,2 millions de séjours** en France en 2014, chiffre d'affaire **2 Mds €**

68€/jour = dépense moyenne du touriste à vélo

16k€ à 26k€/km/an = rentabilité des itinéraires structurés

+12% de fréquentation de 2014 à 2015

12 700 km de véloroutes ouvertes en France aujourd'hui soit **58%** du schéma national (SN3V) réalisé

Départements et Régions investissent en moyenne **1,5M€/an** dans le vélo

2.300 professionnels « ACCUEIL VELO » en France

LA PLATEFORME NATIONALE DES FRÉQUENTATIONS

À quoi ça sert ?

- Approfondir la **connaissance** du réseau national et de son utilisation
- **Accompagner** les études sur les fréquentations et les études de retombées économiques
- **Promouvoir** le développement du SN3V et de l'usage du vélo

Qui s'implique?

- Animation par les DRC
 - Plateforme technique et soutien de la société Eco-Compteur
 - Soutien financier de la Coordination Interministérielle pour le Développement de l'Usage du Vélo
-

LA PLATEFORME NATIONALE DES FRÉQUENTATIONS

Collecte

- **septembre 2016 : 530 compteurs partagés par 56 contributeurs**
- **+70% de compteurs partagés** (306 compteurs en avril 2015)

Analyse

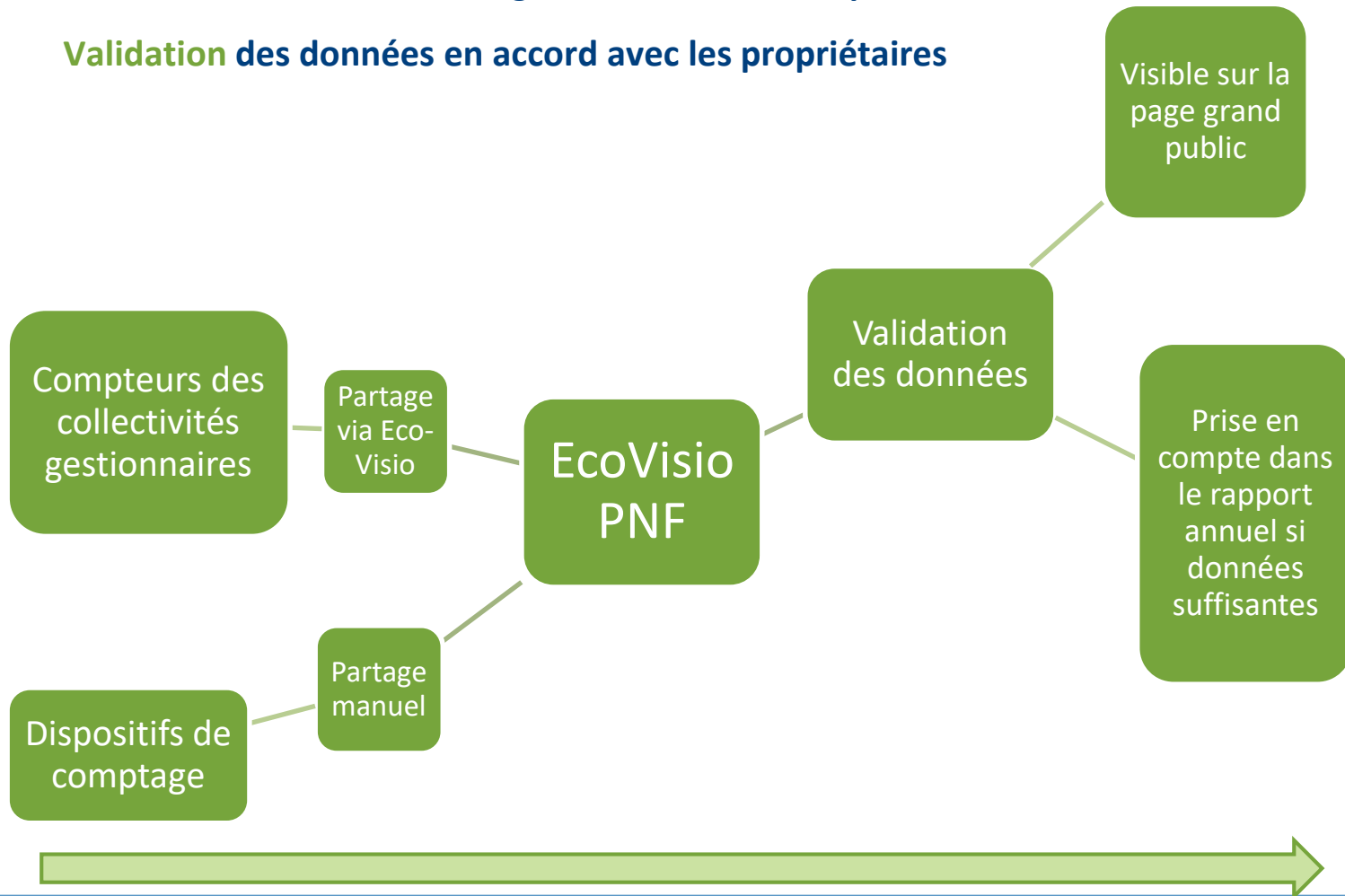
- **Un rapport annuel sur les fréquentations**
- **Un accompagnement des itinéraires**

Communique

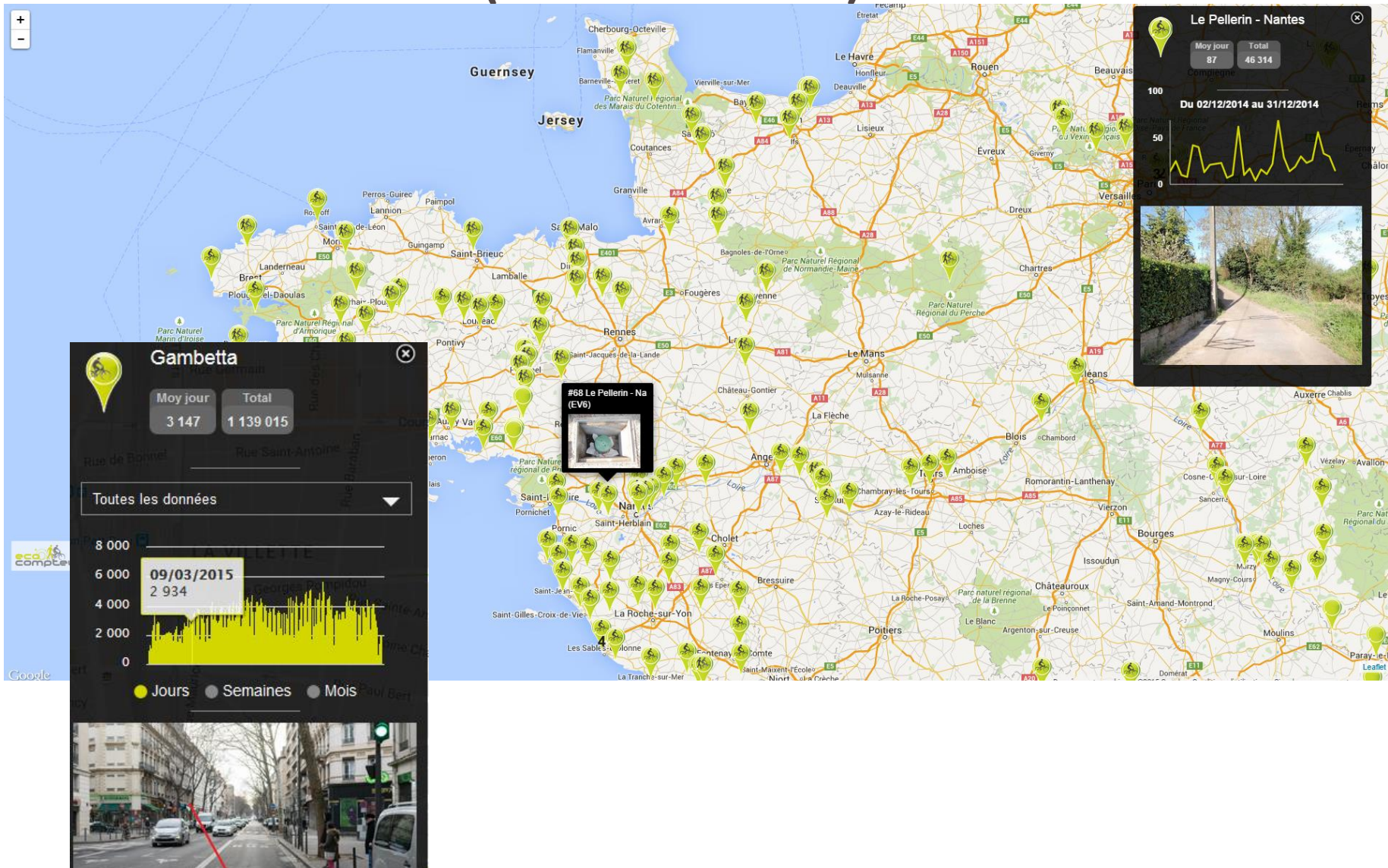
- **Page grand public**
 - **Données brutes communicables**
-

LE CIRCUIT DE COLLECTE ET COMMUNICATION

- Contribution **volontaire** des gestionnaires de compteurs
- **Validation** des données en accord avec les propriétaires



L'OUTIL EN LIGNE (GRAND PUBLIC)



LE RAPPORT DES FRÉQUENTATIONS VÉLO 2015

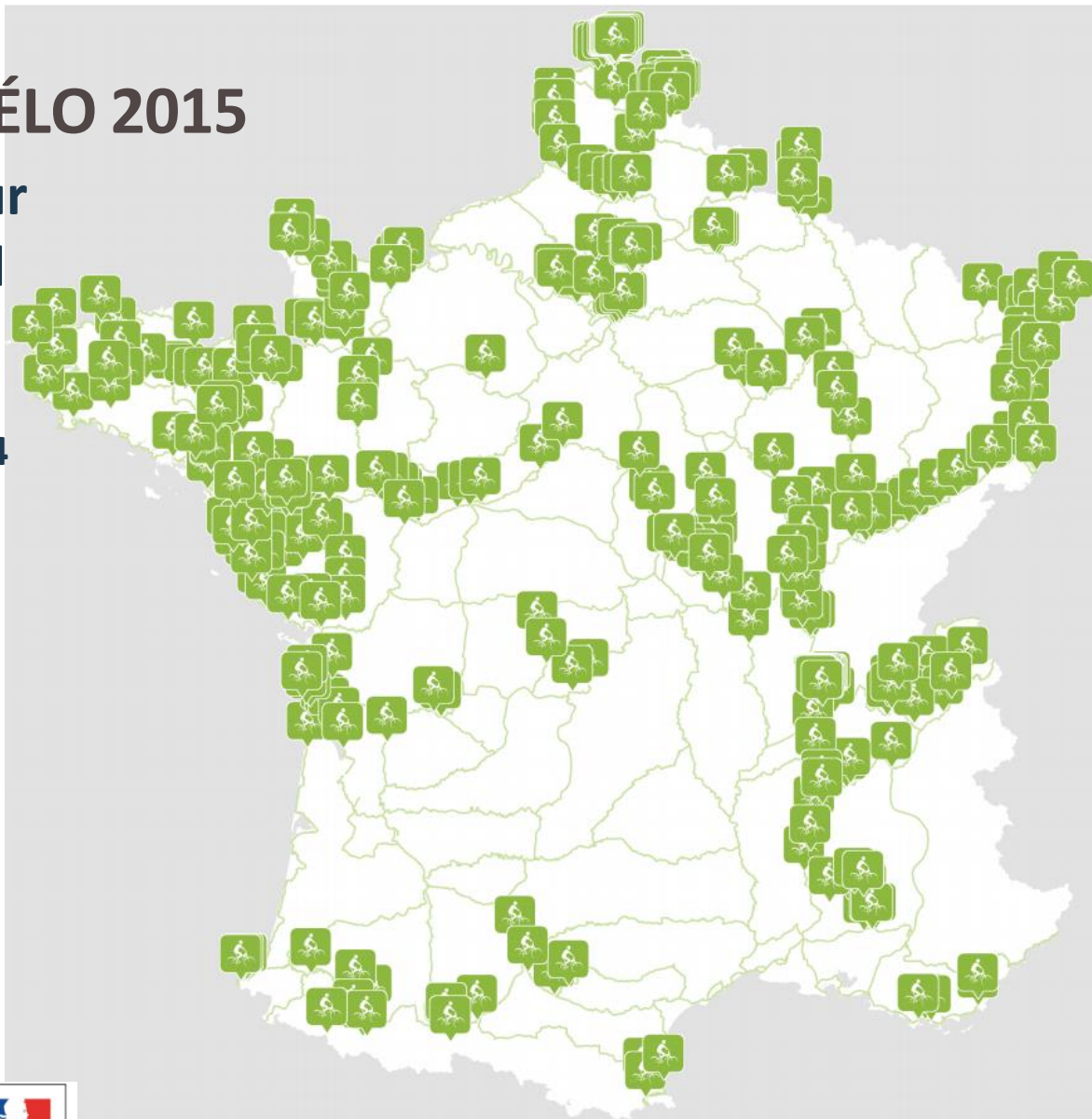
**332 compteurs répartis sur
tout le territoire national
(vs 171 rapport 2014)**

156 communs avec l'année 2014



**ANALYSE DES DONNÉES DE
FRÉQUENTATION VÉLO 2015**

Mai 2016



LES FRÉQUENTATIONS VÉLO EN 2015

Indicateurs nationaux

+ 1,1%
par rapport à 2014
sur 156 compteurs analysés

=

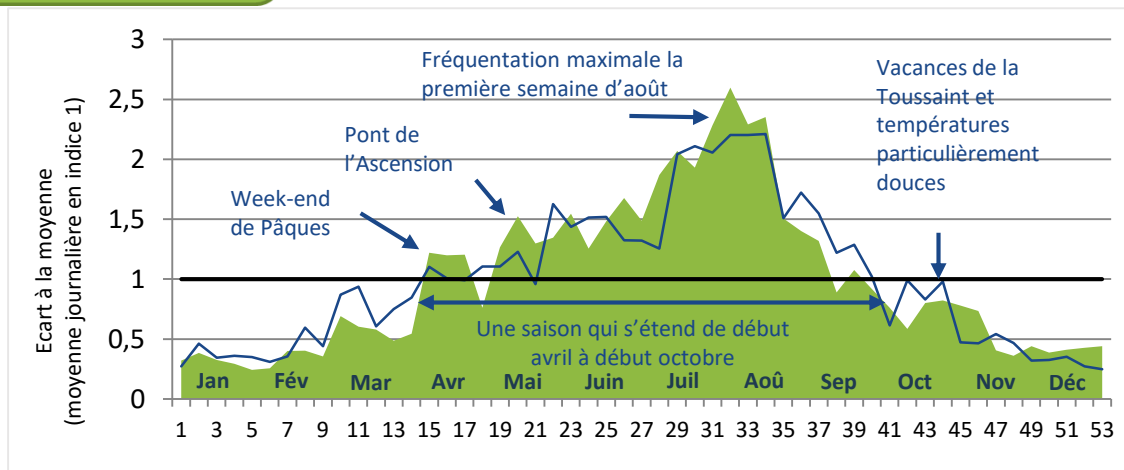
↑
Fréquentation loisirs
+ 3%
par rapport à 2014
sur 131 compteurs analysés

+

↓
Fréquentation utilitaire
- 5,8%
par rapport à 2014
sur 15 compteurs analysés

↑ + 14,5%
par rapport à 2013
sur 100 compteurs analysés

Une fréquentation en légère hausse

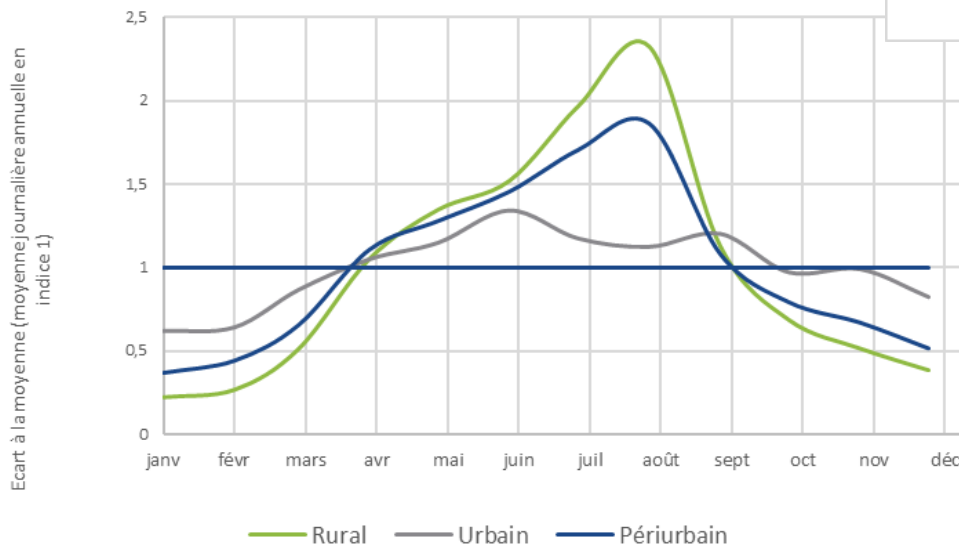
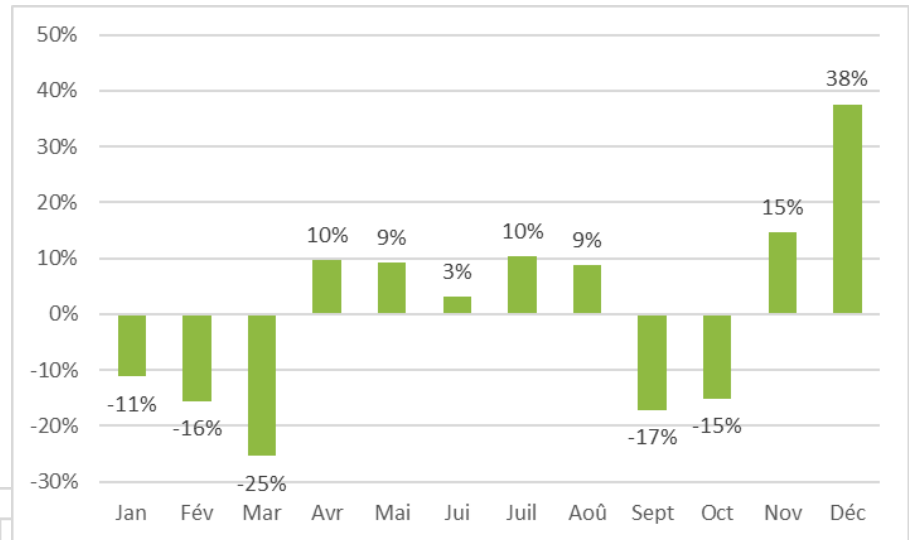


Une saison longue – importance du mois d'août – baisse en septembre

LES FRÉQUENTATIONS VÉLO EN 2015

Indicateurs nationaux

Evolution mensuelle légèrement différente par rapport à 2014



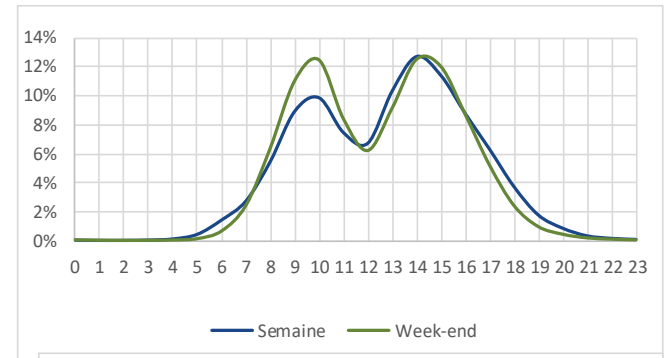
Profils saisonniers marqués selon la typologie du milieu

LES FRÉQUENTATIONS VÉLO EN 2015

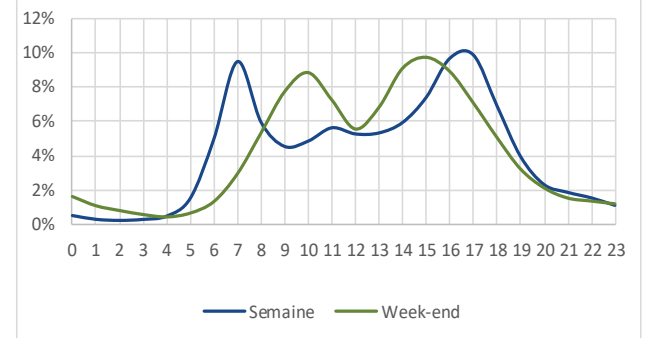
Indicateurs nationaux

Profils horaires

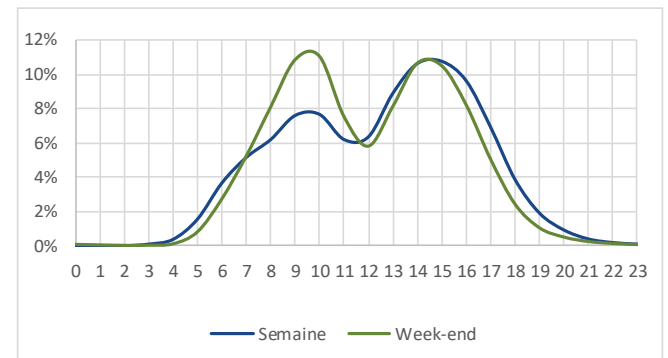
Milieu rural



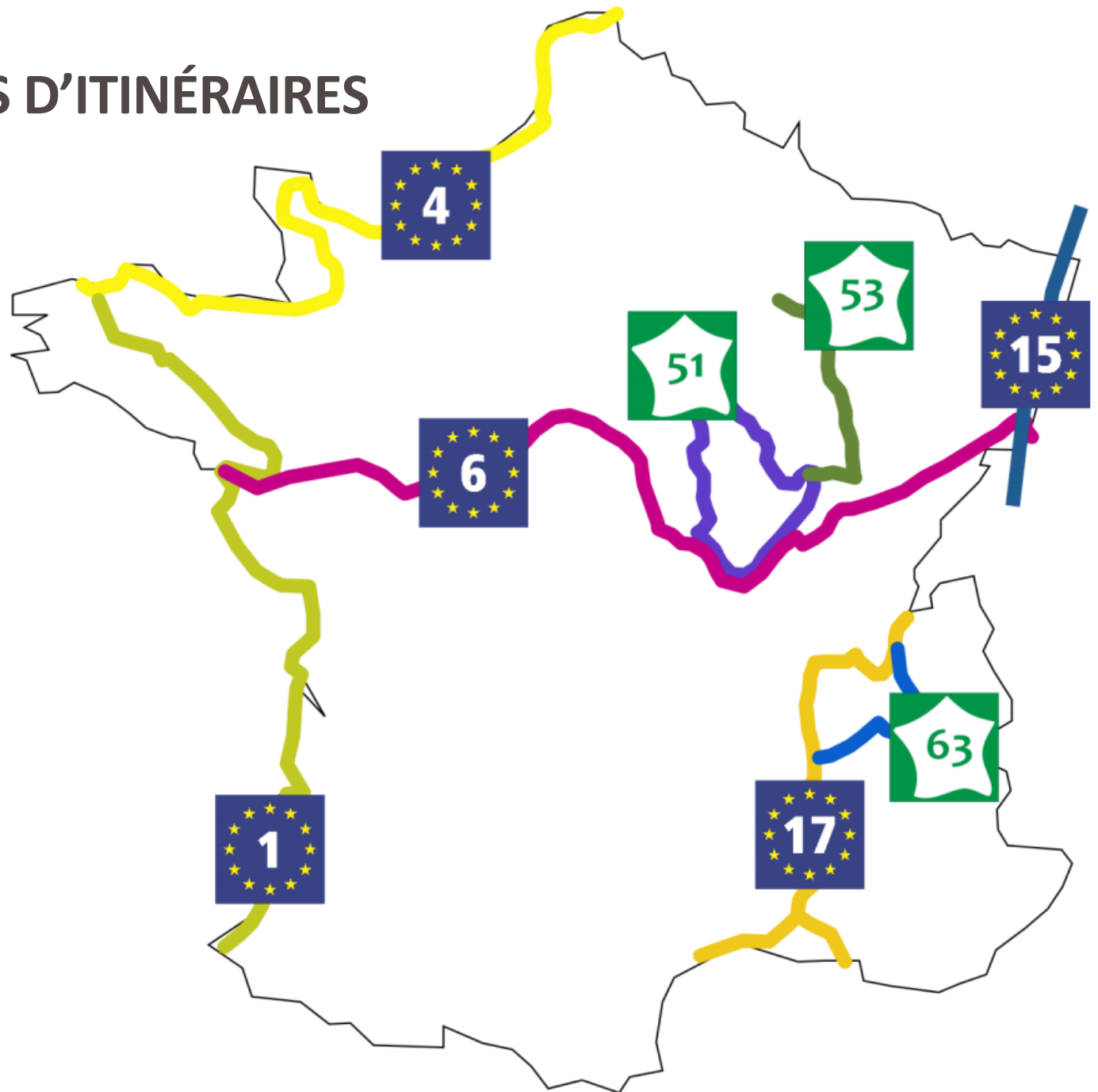
Milieu urbain



Milieu périurbain

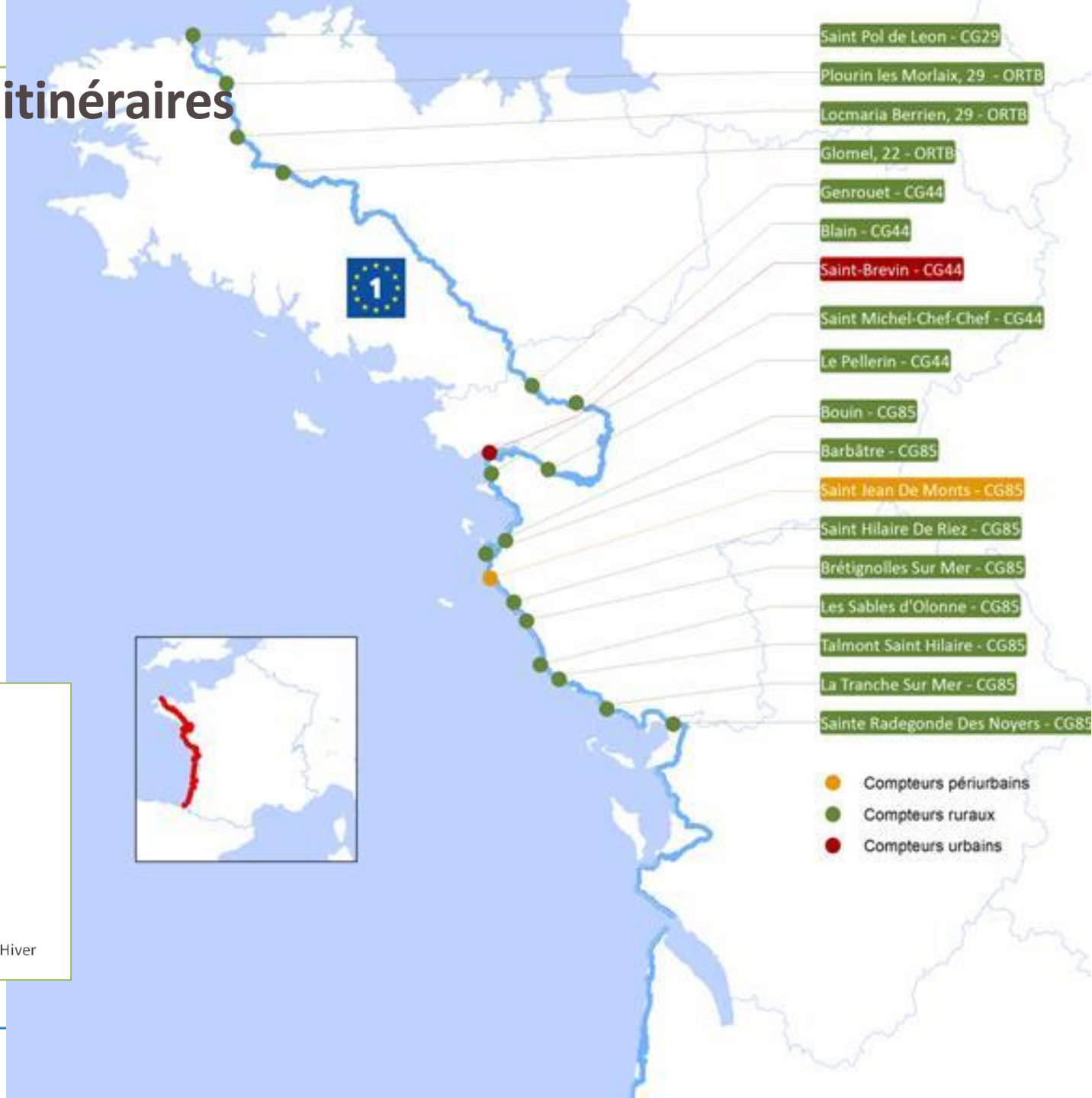
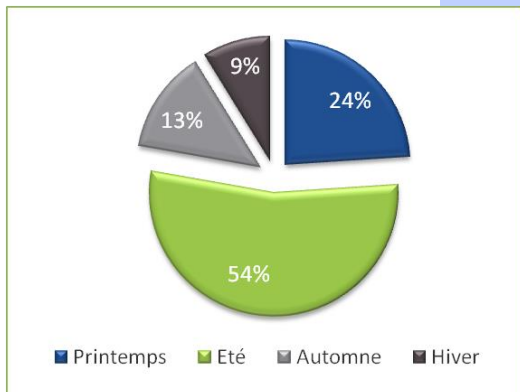


ANALYSES D'ITINÉRAIRES



Analyses des itinéraires

Ex: La Vélodyssée



LES FRÉQUENTATIONS VÉLO EN 2015

Indicateurs par itinéraires

Croissance forte sur l'EuroVelo 1

↑ + 17%
par rapport à 2014

Croissance sensible 2014-2015 sur
EuroVelo 6, EuroVelo 17 et Véloroute 53

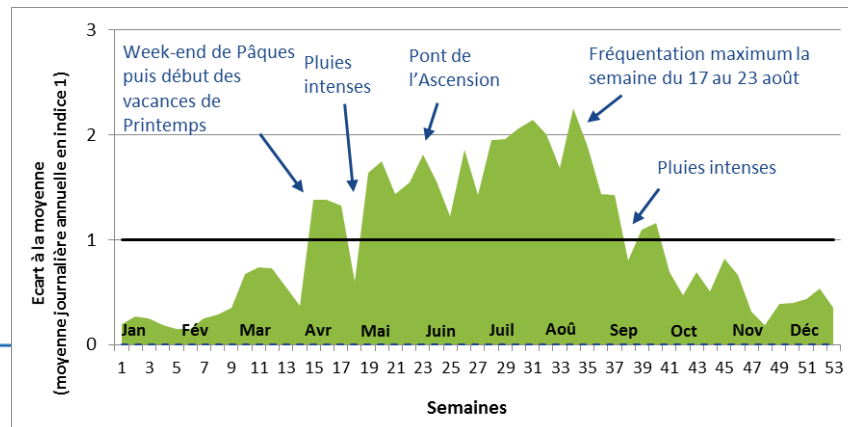
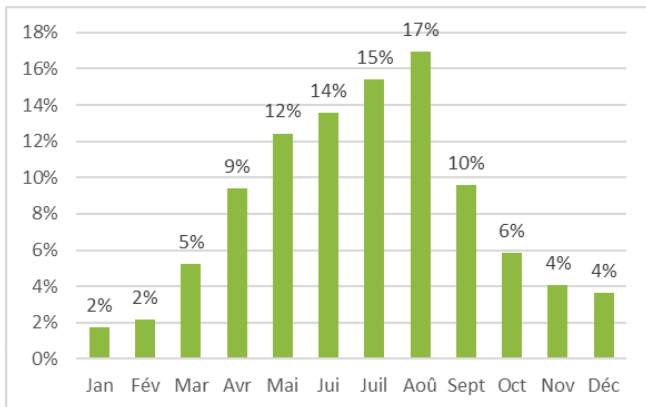
↑ + 6%

↑ + 4%

↑ + 6%

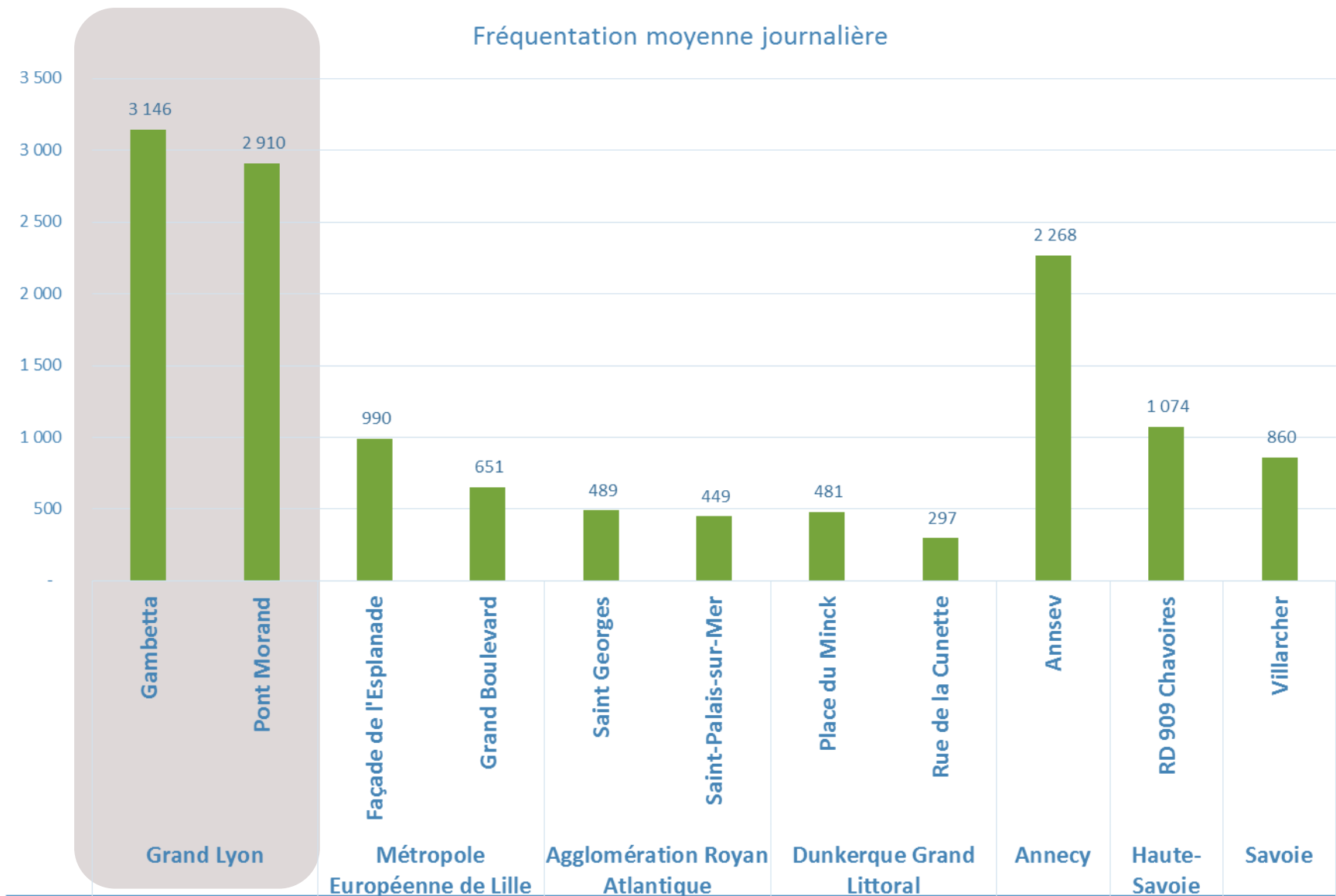
Evolutions légèrement négatives sur EuroVelo 4, V51 et V63

NOUVEL ITINÉRAIRE: EuroVelo 15 – Véloroute du Rhin



DES ÉLÉMENTS DE COMPARAISON AU NIVEAU NATIONAL

Fréquentation moyenne journalière



UN POTENTIEL D'INVESTIGATIONS A CONSOLIDER

- **Croissance continue du nombre de compteurs et de contributeurs**
- **Perspective de travail approfondi avec les grandes agglos**
- **Croisement des données quanti avec des données quali à l'échelle nationale**
- **Tendances pluriannuelles**
- **Des données au service de la connaissance du l'usage du vélo :**
 - un potentiel d'investigations à mener : analyses fines des profils, contribution aux observatoires locaux de la mobilité,...
- **une diffusion à amplifier auprès des acteurs du territoire**

MERCI DE VOTRE ATTENTION



DRC



+33 (0)9 72 56 85 05

Contact

 52 avenue Foch
69006 Lyon

 info@departements-regions-cyclables.org

 Départements & Régions cyclables

 @DRC_info